

**ФРЕЗЫ ТОРЦОВЫЕ НАСАДНЫЕ С МЕХАНИЧЕСКИМ  
КРЕПЛЕНИЕМ ПЯТИГРАННЫХ ТВЕРДОСПЛАВНЫХ  
ПЛАСТИН****Конструкция и размеры**

End face milling cutters with mechanical fastening  
of pentahedral carbide blades  
Construction and dimensions

**ГОСТ  
22087—76\***

Постановлением Государственного комитета стандартов Совета Министров СССР  
от 26 августа 1976 г. № 2030 срок введения установлен  
Проверен в 1981 г.

с 01.01.78**Несоблюдение стандарта преследуется по закону**

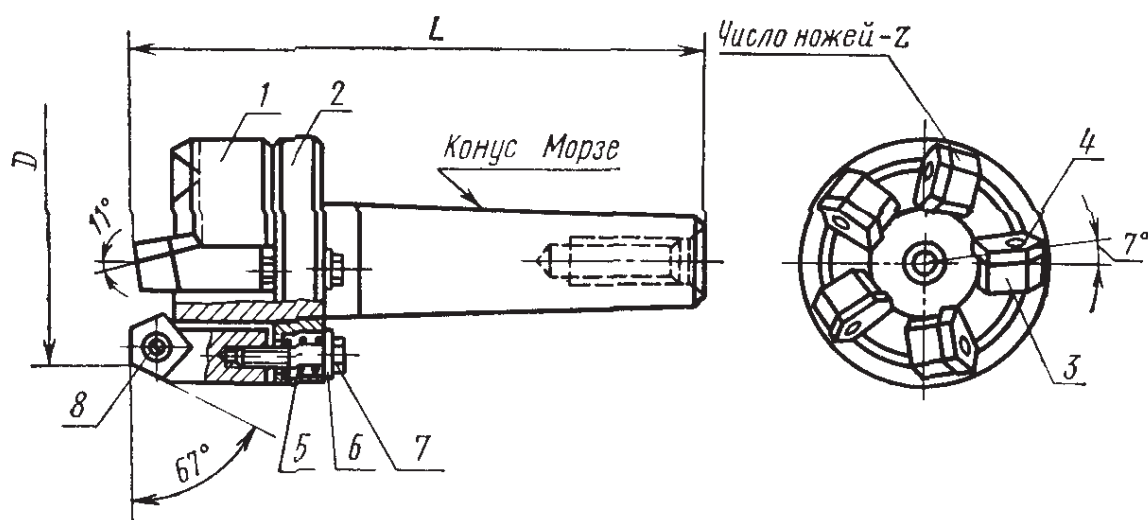
1. Настоящий стандарт распространяется на торцовые концевые фрезы диаметром 63 и 80 мм с механическим креплением пятигранных твердосплавных пластин, предназначенные для черновой и получистовой обработки конструкционных легированных сталей и чугуна.

**(Измененная редакция, Изм. № 1).**

2 Конструкция и основные размеры фрез должны соответствовать указанным на черт. 1 и в табл. 1.

**Издание официальное****Перепечатка воспрещена**

\* Переиздание (сентябрь 1984 г.) с Изменениями № 1, 2 утвержденными в мае 1980 г., в феврале 1982 г. (ИУС 7—80, 5—82)



1 — корпус, 2 — кольцо, 3 — державка (кол.  $z$ ) 2214-0311/003, 4 — пластина (кол.  $z$ ) 10153—110408 или 10153—110416 по ГОСТ 19064—80; 5 — пружина № 281 по ГОСТ 13771—68 (кол.  $z$ ), 6 — шайба 2.6 02 05 (кол.  $z$ ) ГОСТ 11371—78, 7 — болт М6×30·5,8 (кол.  $z$ ) ГОСТ 7805—70; 8 — штифт 6т6×16 (кол.  $z$ ) ГОСТ 3128—70

Черт 1

Таблица 1

Размеры в мм

Обозначение фрез	Приме- ние мость	$D$ (пред откл +2, -1)	Число ножей $z$	$L$ (пред откл /в 16)	Конус Морзе по СТ СЭВ 147—75	Поз 1 Корпус Кол 1	Поз 2 Кольцо Кол 1
						Обозначение	
2214-0311		63	5	172	4	2214-0311/001	2214-0311/002
2214-0312		80	6	202	5	2214-0312/001	2214-0312/002

Пример условного обозначения фрезы диаметром  $D=63$  мм:

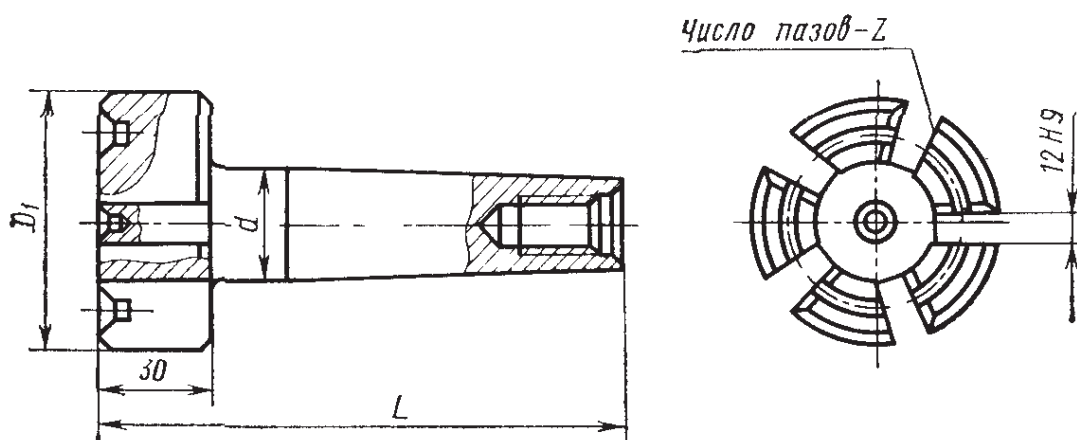
Фреза 2214-0311 ГОСТ 22087—76

(Измененная редакция, Изм. № 2).

3. Элементы конструкции и размеры деталей фрез указаны в рекомендуемом приложении.

4. Технические условия — по ГОСТ 22089—76.

5. Конструкция и основные размеры корпусов фрез (поз. 1) должны соответствовать указанным на черт. 2 и в табл. 2.



Черт. 2

Таблица 2

Размеры в мм

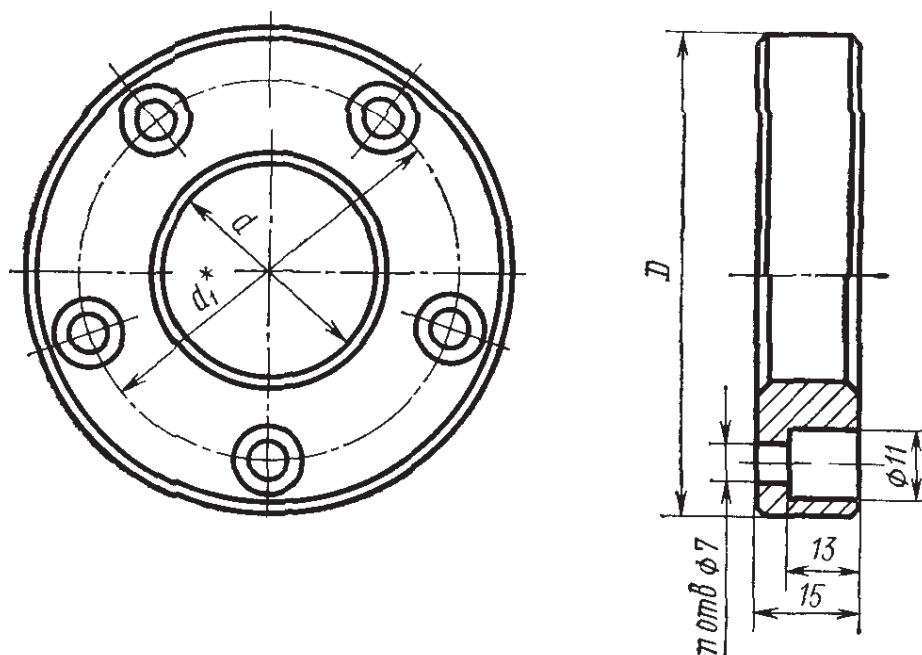
Обозначение корпусов	$D$ фрезы	$D_1$	$d$ (пред. откл. по $d_{11}$ )	$L$ (пред. откл. $J_S 15$ )	Число пазов $z$
2214-0311/001	63	72	32	160	5
2214-0312/001	80	89	45	190	6

Пример условного обозначения корпуса для фрезы диаметром  $D=63$  мм:

*Корпус 2214-0311/001 ГОСТ 22087—76*

(Измененная редакция, Изм. № 1, 2).

6. Конструкция и основные размеры колец (поз. 2) должны соответствовать указанным на черт. 3 и в табл. 3.



\* Размер для справок.

Черт. 3

Таблица 3

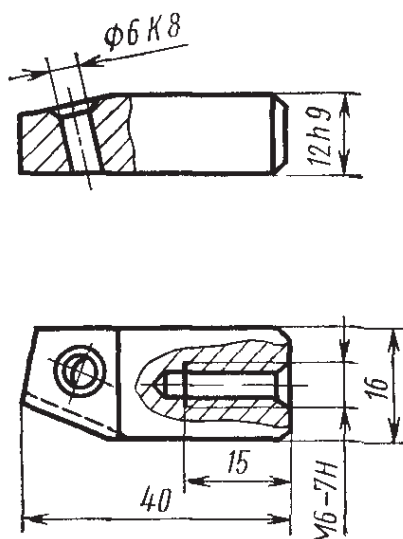
Размеры в мм

Обозначение кольца	$D$ фрезы	$D_1$	$d$ (пред. откл. по Н12)	$d_1$	Число отверстий $n$
2214-0311/002	63	72	32	56	5
2214-0312/002	80	89	45	72	6

Пример условного обозначения кольца для фрезы диаметром  $D=63$  мм:

Кольцо 2214-0311/002 ГОСТ 22087—76

7. Конструкция и основные размеры державок (поз. 3) должны соответствовать указанным на черт. 4.



Черт. 4

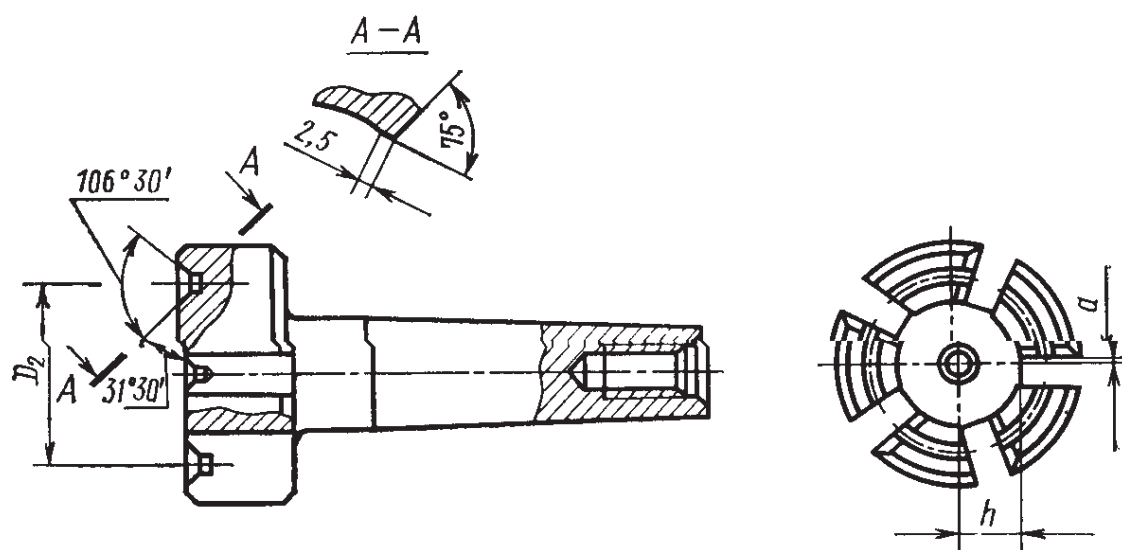
Условное обозначение державки:

*Державка 2214-0311/003 ГОСТ 22087—76*

6, 7. (Измененная редакция, Изм. № 1).

# ЭЛЕМЕНТЫ КОНСТРУКЦИИ И РАЗМЕРЫ ДЕТАЛЕЙ

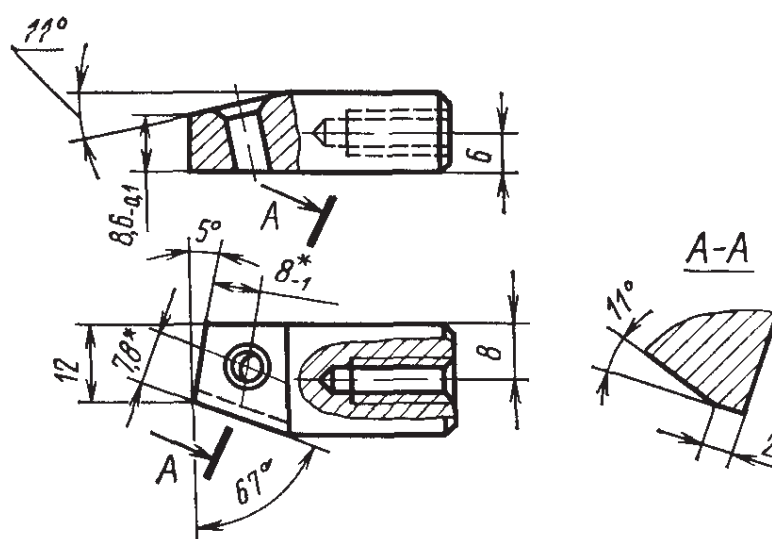
1. Элементы конструкции и размеры корпусов фрез (поз. 1) приведены на черт. 1 и в таблице.



Черт 1.

мм			
$D$ фрезы	$D_2$	$h$	$d$
63	56	18	2,7
80	73	26	3,8

2. Конструкция и размеры державок (поз. 3) указаны на черт. 2.



\* Размер для справок.

Черт. 2